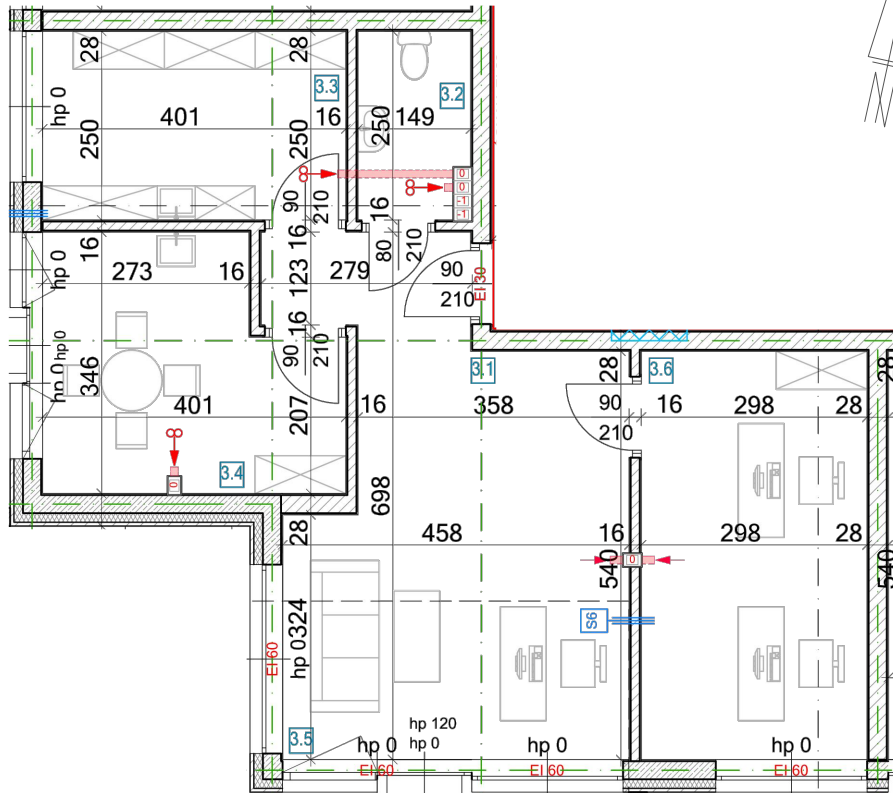


LOKAL USŁUGOWY 03

ILOŚĆ POMIESZCZEŃ 6



LOKAL USŁUGOWY 03

PARTER

ILOŚĆ POMIESZCZEŃ 6

LOKAL USŁUGOWY 03		
3.1	KOMUNIKACJA	11,70 m ²
3.2	TOALETA	3,80 m ²
3.3	POMIESZCZENIE PORZĄDKOWE	10,00 m ²
3.4	POMIESZCZENIE SOCJALNE	12,10 m ²
3.5	POMIESZCZENIE BIUROWE	14,80 m ²
3.6	POMIESZCZENIE BIUROWE	16,10 m ²
RAZEM		68,50 m²

ORIENTACJA

