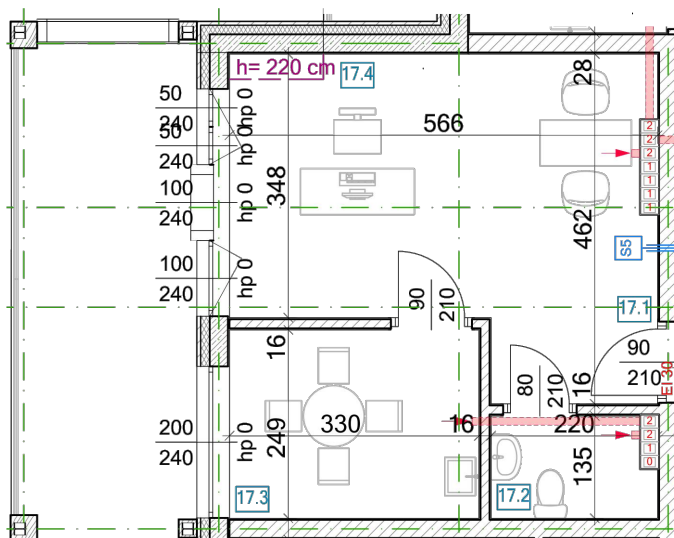


LOKAL USŁUGOWY 17 ILOŚĆ POMIESZCZEŃ 4



LOKAL USŁUGOWY 17 PIĘTRO II ILOŚĆ POMIESZCZEŃ 4

LOKAL USŁUGOWY 17		
17.1	KOMUNIKACJA	2,50 m ²
17.2	TOALETA	3,00 m ²
17.3	POMIESZCZENIE SOCJALNE	8,20 m ²
17.4	POMIESZCZENIE BIUROWE	19,20 m ²
RAZEM		32,90 m²

ORIENTACJA

