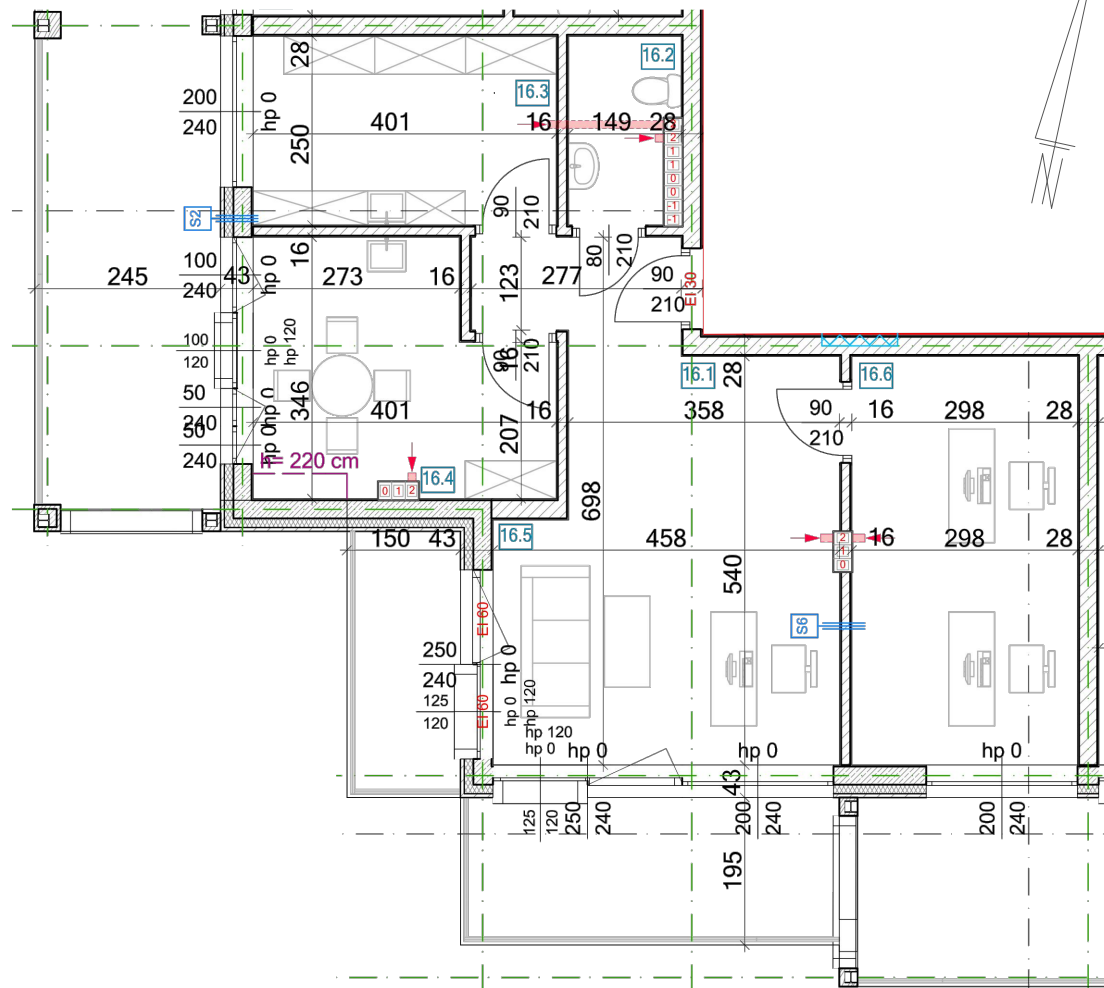


LOKAL USŁUGOWY 16

ILOŚĆ POMIESZCZEŃ 6



LOKAL USŁUGOWY 16

PIĘTRO II

ILOŚĆ POMIESZCZEŃ 6

LOKAL USŁUGOWY - 16		
16.1	KOMUNIKACJA	11,70 m ²
16.2	TOALETA	3,70 m ²
16.3	POMIESZCZENIE PORZĄDKOWE	10,00 m ²
16.4	POMIESZCZENIE SOCJALNE	11,80 m ²
16.5	POMIESZCZENIE BIUROWE	14,80 m ²
16.6	POMIESZCZENIE BIUROWE	16,10 m ²
RAZEM		68,10 m²

ORIENTACJA

